



# Genos2



DE

WSCTG2DE

Yamaha Music Europe GmbH • Siemensstr. 22-34 • 25462 Rellingen/Germany  
[www.yamaha.com](http://www.yamaha.com)

Die Beschreibungen und Fotos in dieser Broschüre dienen nur zur Information. YAMAHA behält sich das Recht vor, die Produkte und technischen Daten jederzeit und ohne Vorankündigung zu ändern. Da die technischen Daten von Land zu Land unterschiedlich sein können, informieren Sie sich bitte bei Ihrer Yamaha-Niederlassung. Für Druckfehler wird keine Haftung übernommen. Stand: Dezember 2023.

# YOUR NEXT MASTERPIECE

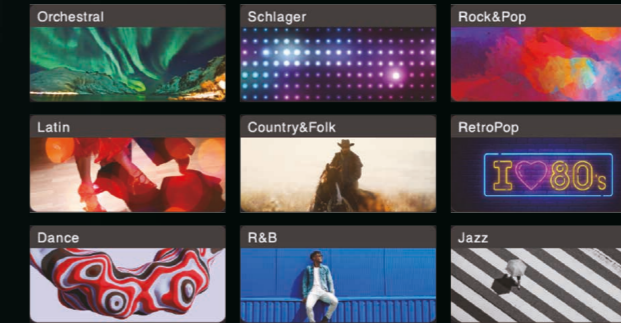
Unser neues Top-Modell Genos2 setzt neue Maßstäbe im Sound der Arranger Workstations und enthält die legendäre DX7 FM-Technologie, innovative Ambient Drums und Steinbergs hochgelobten REVelation Reverb. Mit Style Dynamics Control haben Sie die Kontrolle über die Kraft und Dynamik aller 800 voreingestellten Styles, was dem Style-Spiel eine völlig neue musikalische Dimension verleiht. Zusammen mit dem neuen, kontrastreichen und entspiegelten Display und den Live-Control-LEDs sorgen die Features von Genos2 für ein einzigartiges Musikerlebnis.

Genos<sup>2</sup>





## Mehr als 1900 Voices und 800 Begleit-Styles



Mit über 1900 Voices höchster Qualität und 800 Begleit-Styles mit One-Touch-Settings, die eine breite Palette von Musikstile abdecken, werden Sie sich sofort inspirieren lassen, Ihre Lieblingslieder zu spielen oder sogar neue musikalische Ideen und Kompositionen schaffen. Über 200 Begleit-Styles sind brandneu, und alle bestehenden Styles wurden vollständig überarbeitet. Diese beinhalten neue Klänge und Effekte, einschließlich der FM-Klangerzeugung und der Möglichkeit, Ambient Drums und Style Dynamics zu verwenden. Das Ergebnis ist eine professionelle High-End-Produktion.

Einer der wichtigsten Klänge für jeden Keyboarder ist das Piano. Aus diesem Grund haben wir nicht nur neue Pianos hinzugefügt, sondern auch bestehende Pianoklänge in einer viel höheren Qualität aufbereitet. Das CFX, Yamahas Flaggschiff unter den Pianos, verfügt nun über mehr dynamische Layer, einem 88-Tasten-Sampling und einer verdoppelten Sample-Länge im Vergleich zu seinem Vorgänger. Außerdem steht ein Character Grand zur Verfügung, einem deutschen, gut eingespielten Flügel aus den 1980er Jahren. Dieser ragt durch seinen kantigeren, aber dennoch runden Klang hervor und eignet sich u.a. perfekt für die Pop- und Jazzmusik. Das

U1 Upright, Yamahas Spitzenklavier, wurde so gestimmt, dass es einen zeitgemäßen Klang für moderne Popsongs bietet. Wenn Sie einen eher filmtypischen Klavierklang suchen, können Sie den reichhaltigen, melancholischen Farbton des neuen Felt Piano ausprobieren.

Die SA2-Voices sind in puncto Spielbarkeit und Echtheit nach wie vor führend und bieten Artikulationen und Tonveränderungen, die in keinem anderen Hardware-Keyboard-Instrument zu finden sind. In Genos2 stehen noch mehr Klänge zur Auswahl, die nicht nur die gesamte Orchesterpalette abdecken, sondern auch ethnische Klänge wie Duduk, Shakuhachi und einer keltische Flöte, die sich perfekt für die Filmmusik eignen.

## Legendäre FM-Synthese

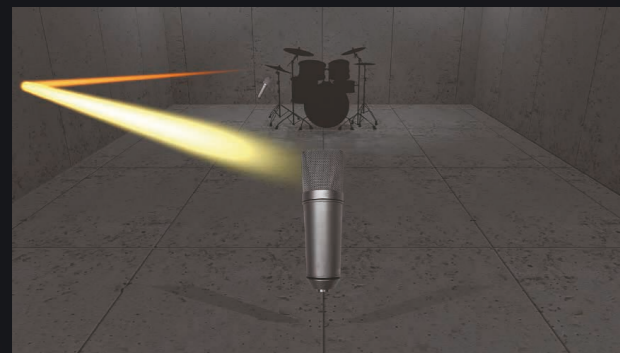


Als erste Arranger Workstation verfügt Genos2 über einen dualen Klangerzeuger, der nicht nur die AWM-Technologie, sondern jetzt auch die FM-Synthese bereit stellt.

FM hat einen satten, dynamischen Klang und hat Yamahas legendären DX7 angetrieben, der den Sound der 1980er Jahre enorm geprägt hat. Die kultigen DX7-Presets und eine Reihe neuer, moderner FM-Voices sind sowohl in die Begleit-Styles als auch in den One-Touch-Settings integriert und können auf Knopfdruck abgerufen werden, was dem Genos2 einen warmen und frischen Sound verleiht.

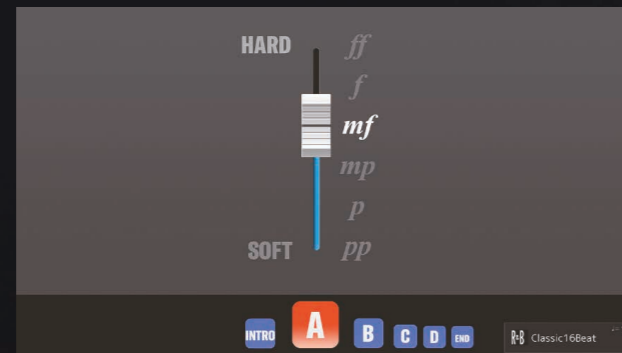
# EINDRUCKSVOLL

## Ambient Drums



Mit den neuen Ambient Drums können Sie mit einem einzigen Live-Controller zwischen einem druckvollen, trockenen, direkten Drum-Sound und einem entfernten, reflektierenden Raumklang wählen. Dies bietet Ihnen endlose Möglichkeiten für den Klangcharakter beim Spielen mit Begleit-Styles. Das Schlagzeug ist das Rückgrat einer jeden Rhythmusgruppe, so dass diese Möglichkeit Ihr Spielerlebnis erheblich verbessert.

## Style Dynamics Control



Zum ersten Mal in einer Arranger Workstation können die Lautstärke und vor allem die Dynamik aller Styles, einschließlich der User Styles, mit einem einfachen Live-Controller verändert werden. Sie haben die Wahl, Ihre Begleit-Band mit einer sanften Pianissimo-Lautstärke, einer kernigen Fortissimo-Lautstärke oder irgendetwas dazwischen zu spielen.

## REVelation Reverb



Der Hall wird oft vernachlässigt, aber wir erleben ihn jeden Tag um uns herum. In Arranger Workstations wird der Hall bei Voices, Styles, MIDI-Songs, Multi-Pads und dem Mikrofon-Eingang verwendet. Deshalb hat die Einführung von REVelation Reverb der Firma Steinberg einen so großen Einfluss auf den Gesamtklang von Genos2. REVelation ist extrem hochauflösend, was zu einem transparenten, natürlichen Klang führt. Damit ist es die perfekte Ergänzung für eine Arranger Workstation, bei der der Hall über eine Vielzahl von Voices, Styles und dem Gesang seinen gezielten Einsatz findet.



# INTUITIV

## Live-Controller, jetzt mit LEDs

Die Drehknöpfe und Schieberegler sind eine perfekte Lösung, Ihre Live-Performance zu steuern. Die überarbeitete Live-Control-Oberfläche des Genos2 verfügt jetzt über LEDs, die auf einen Blick die Position der einzelnen Regler anzeigen. Diese verfügen nun auch über eine „Catch“-Funktion, die Parameter erst von der letzten Position ab verändern, um das Risiko einer unbeabsichtigten Bedienung während der Performance zu vermeiden.



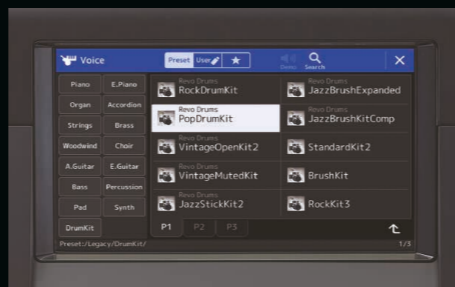
## Große, kontrastreiche und klare Displays

Im Mittelpunkt der Genos2-Bedienung steht der große 9-Zoll-Touchscreen, das jetzt kontrastreicher ist, eine Antireflexionsbeschichtung hat und um 5 Grad mehr zum Spieler geneigt wurde. Außerdem verfügt das Sub-Display jetzt über einen wählbaren Hell- und Dunkelmodus. Egal, ob Sie im Innen- und Außenbereich, oder unter einer Bühnenbeleuchtung auftreten, die Genos2-Displays sind klar und deutlich lesbar.



## Playlist

Die Playlist Funktion ist die beste Möglichkeit, Registration Memory Bänke in praktischen Playlists zu organisieren, um sie während Ihrer Performance unmittelbar abrufen zu können. Mit der aktualisierten Benutzeroberfläche können Playlist-Einträge von A bis Z oder von Z bis A sortiert werden. Sie können alphabetisch durch Playlist-Einträge springen und bestimmte Begriffe in den Einträgen filtern. Wenn Sie MusicFinder-Datensätze von einem älteren Instrument importieren, wird der Style-Name automatisch in den Namen des neuen Playlist-Datensatzes übernommen.



# INSPIRATION

## Vocal Harmony

Vocal Harmony-Voreinstellungen, darunter Standard-Duett, Jazz-Quartett, großer Chor und vieles mehr, können auf Ihre Stimme angewendet werden, um mehrere Harmoniestimmen und Effekte hinzuzufügen.

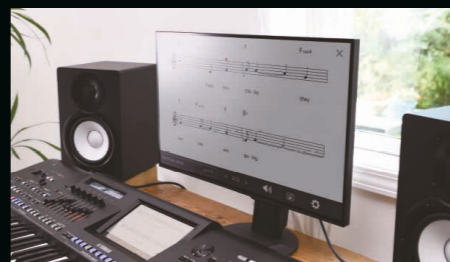
Arbeiten Sie kreativ mit dem Synth Vocoder und verändern Sie synthetische Sounds, indem Sie einfach in ein Mikrofon singen.

Vocal Harmony bietet dem Interpreten eine breite Palette an stimmlichen Ausdrucksmöglichkeiten, die er zu Hause oder auf der Bühne nutzen kann.



## Anzeige der Liedtexte

Schließen Sie Ihr Genos2 über den neuen HDMI-Anschluss an einen externen Bildschirm oder Fernseher an. Dies ist optimal, wenn Sie ein Publikum unterhalten oder eine Party veranstalten möchten. So können die Texte Ihrer MIDI- und Audio-Songs angezeigt werden, damit alle diese sehen und mitsingen können. Darüber hinaus können Sie das Hauptdisplay spiegeln oder ein Notenbild anzeigen lassen, wenn Sie in einem Duo oder einer Band spielen.



## Chord Looper

Die neuen Bedientasten bieten einen schnellen Zugriff auf die Aufnahme und Wiedergabe von Akkordfolgen in Echtzeit.

Ungeachtet, ob Sie Ihre linke Hand für ein komplettes Klavierspiel benötigen, Abschnitte eines Songs aufbauen oder ein schwieriges Musikstück üben möchten – mit dem Chord Looper können Sie bis zu 8 Akkordsequenzen in jeder Bank speichern und während Ihrer Darbietung mühelos abrufen. Sie können eine unbegrenzte Anzahl von Bänken mit Ihren eigenen Akkordfolgen erstellen oder aus einer Vielzahl von integrierten Beispielen wählen.



# LEISTUNGSSTARK

Mit seinen ausgezeichneten Voices, Begleit-Styles, DSP-Effekten und zahlreichen weiteren und innovativen Funktionen ist Genos2 eine vielseitige Arranger Workstation, auf die Sie sich verlassen können, egal ob Sie diese zu Hause, auf der Bühne oder im Studio einsetzen.



# ENTDECKEN. KREIEREN. TEILEN.

## MIDI Song zu Style



Der Zauber beginnt, indem Sie Ihre MIDI-Song-Datei per Drag & Drop in die Anwendung ziehen. Im Easy-Modus erfolgt die Umwandlung in einen Style automatisch. Speichern Sie einfach das Ergebnis und spielen Sie den Style auf Ihrer Arranger Workstation ab.

Im Edit-Modus können Sie die Erstellung Ihres Styles individuell gestalten. Wählen Sie zum Beispiel aus, welche Spuren der MIDI-Datei in Ihrem Style verwendet werden sollen. Legen Sie fest, welche Bereiche der MIDI-Datei für die einzelnen Style-Abschnitte verwendet werden sollen, oder erstellen Sie sogar neue Stimmen und Remixe, um Ihren perfekten Style zu erstellen.

Die Anwendung ist kostenlos und kann hier heruntergeladen werden:

[www.yamaha.com/2/midisong\\_to\\_style](http://www.yamaha.com/2/midisong_to_style)



## USB Audio



Das neue USB-Audio-Interface ermöglicht die Aufnahme von Audiodaten in Studioqualität mit der Rec'n'Share App oder jeder DAW mit nur einem einzigen USB-Kabel. Ideal, um Ihre Performance mit Ihren Freunden zu teilen oder um hochwertige Musik zu produzieren.

## Bluetooth® Audio



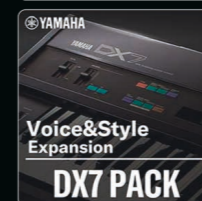
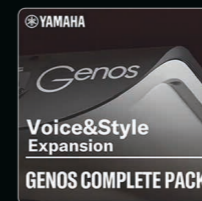
Wenn Ihr Bluetooth® Device drahtlos mit dem Genos2 verbunden ist, können Sie Ihre Lieblingslieder abspielen und darüber hinaus alles mit dem eingebauten Audiorecorder aufnehmen.

# IHRE VORTEILE

## Premium Pack

Genos2 verfügt über einen Expansion Speicher, so dass neue Voices und Begleit-Styles hinzugefügt werden können. Wenn Sie Ihr Genos2 registrieren, können Sie das DX7 Voice Pack herunterladen, das die internen Klänge ergänzt und die Sammlung von 128 Original-Voices des legendären DX7 vervollständigt.

Zusätzlich zu den exklusiven Erweiterungspaketen für Genos2 gibt es bereits eine wachsende Bibliothek von kostenlosen Voice & Style Expansion Packs, aus der Sie wählen können. Die Packs bieten alles von neuen Instrumentenklängen, Begleit-Styles, One-Touch-Settings bis hin zu MultiPads und ermöglichen es Ihnen, den Inhalt Ihres Genos2 nach Ihrem Geschmack zu ergänzen.



## 5 Jahre Garantieverlängerung

Yamaha-Instrumente werden mit größter Sorgfalt entwickelt und gefertigt, um den Spielern zu inspirieren und ihm ein Leben lang Freude an der Musik zu bereiten. Und als Premium-Marke bieten wir eine 5-jährige Garantieverlängerung für Ihr neues Genos2. Registrieren Sie Ihr Instrument einfach auf der Yamaha-Website und schon sind Sie starkklar.



## Bonus Wiedergabelisten

Mit diesen Bonus-Playlists haben Sie in Genos2 vorbereitete Einstellungen, um mehr als 1000 Songs aller Genres abzuspielen.

1000+



## flowkey

Registrieren Sie sich und genießen drei Monate Premium-Zugang zu flowkey: eine der weltweit beliebtesten Apps zum Erlernen des Klavierspiels. Es ist der ideale Begleiter für alle, die ihre musikalische Reise beginnen oder wiederentdecken. Wählen Sie aus einer Vielzahl interaktiver Songs Ihre Lieblingsstücke aus und fangen Sie sofort an zu spielen oder nutzen Sie die zahlreichen Tutorials.



SIEHE MEHR ÜBER GENOS2:



REGISTRIEREN UND ALLE VORTEILE ERHALTEN:



# BEDIENELEMENTE & ANSCHLÜSSE



## Oberes Bedienfeld

- |                                      |  |                                |
|--------------------------------------|--|--------------------------------|
| 1 [⏻] (Standby/On) switch            | 11 [RECORDING] button                  | 21 REGISTRATION MEMORY buttons |
| 2 [MASTER VOLUME] dial               | 12 STYLE CONTROL buttons               | 22 ONE TOUCH SETTING buttons   |
| 3 [MIC GAIN] knob                    | 13 CHORD LOOPER buttons                | 23 MULTI PAD CONTROL buttons   |
| 4 MIC buttons                        | 14 [TAP TEMPO]/TEMPO buttons           | 24 VOICE SELECT buttons        |
| 5 UPPER OCTAVE buttons               | 15 TRANSPOSE buttons                   | 25 PART ON/OFF buttons         |
| 6 [ART. 1]/[ART. 2]/[ART. 3] buttons | 16 LIVE CONTROL (view/knobs/sliders)   | 26 [HARMONY/ARPEGGIO] button   |
| 7 Joystick, [JOYSTICK HOLD] button   | 17 Touch LCD and related controls      | 27 [SUSTAIN] button            |
| 8 [PHONES] jack                      | 18 Gateway buttons                     | 28 [USB TO DEVICE] terminal    |
| 9 Cross Fader                        | 19 ASSIGNABLE [1]-[3], [A]-[F] buttons |                                |
| 10 SONG A/SONG B buttons             | 20 DIRECT ACCESS button                |                                |

## Rückwand und Unterseite

- |                                |   |
|--------------------------------|---|
| 29 Slots                       | 39 MIC INPUT jack                                       |
| 30 [TO RIGHT SPEAKER] jack     | 40 [+48V] switch  |
| 31 [HDMI] terminal             | 41 AC IN jack   |
| 32 [USB TO DEVICE] terminal    | 42 [TO LEFT SPEAKER] jack                               |
| 33 [USB TO HOST] terminal      | 43 [USB TO DEVICE] terminal (underneath the instrument) |
| 34 MIDI terminals              |   |
| 35 [TO SUB WOOFER] terminal    |   |
| 36 LINE OUT jacks              |   |
| 37 AUX IN jacks                |   |
| 38 ASSIGNABLE FOOT PEDAL jacks |   |

## Spezifikationen

<b>Size/Weight</b>		Dimensions (W x D x H) 1,234 mm x 456 mm x 151 mm (48-9/16" x 17-15/16" x 5-15/16")
Weight		14.2 kg (31 lb. 5 oz)
<b>Control Interface</b>		
Keyboard	Number of keys	76
	Type	Organ (FSX), Initial Touch/Aftertouch
	Touch Response	Normal, Easy1, Easy2, Soft1, Soft2, Hard1, Hard2
	Joystick	Yes (Assignable)
Other Controllers	Knobs	6 (Assignable, with LED gauge)
	Sliders	9 (Assignable, with LED gauge), Cross Fader
	Assignable buttons	9 (A-F, 1-3)
	Articulation buttons	ART. 1, ART. 2, ART. 3
Main Display	Type	TFT Color Wide VGA LCD
	Size	800 x 480 dots, 9 inch
	Touch Screen	Yes
	Language	English, German, French, Spanish, Italian
Sub Display	Type	VA LCD (LIVE CONTROL View)
	Size	512 x 48 dots
	Language	English
<b>Panel</b>		
<b>Voices</b>		
Tone Generator		AWM Stereo Sampling, AEM technology, FM
Polyphony (max.)		384 (128 for Preset AWM Voices + 128 for Expansion AWM Voices + 128 for FM Voices)
Preset	Number of Voices	1,991 Voices + 75 Drum/SFX Kits
	Featured Voices	106 S.Articulation2, 437 S.Articulation, 141 FM, 123 MegaVoice, 25 OrganFlutes, 11 Ambient Drums/SFX, 11 Revo Drums/SFX
	Ensemble Voices	95
Compatibility		XG, GM, GM2 (for Song playback)
Keyboard Parts		Right 1, Right 2, Right 3, Left
<b>Effects</b>		
Types	Reverb	85 Preset + 30 User
	Chorus	107 Preset + 30 User
	DSP	Variation: 363 Preset (with VCM) + 30 User, Insertion 1-28: 363 Preset (with VCM) + 30 User
	Master Compressor	5 Preset + 30 User
	Master EQ	9 Preset + 30 User
	Part EQ	28 Parts
	Vocal Harmony	54 Preset + 60 User (*) * The User number represents the total of Vocal Harmony and Synth Vocoder.
	Synth Vocoder	20 Preset + 60 User (*) * The User number represents the total of Vocal Harmony and Synth Vocoder.
Others		Mic Effect: Noise Gate, Compressor, 3 Band EQ, Vocal Effect: 23
<b>Styles</b>		
Preset	Number of Styles	800
	Featured Styles	720 Pro, 69 Session, 11 Free Play
	Fingering	Single Finger, Fingered, Fingered On Bass, Multi Finger, AI Fingered, Full Keyboard, AI Full Keyboard
	Style Control	INTRO x 3, MAIN VARIATION x 4, FILL x 4, BREAK, ENDING x 3
	One Touch Setting (OTS)	4 for each Style
Other Features	Chord Looper	Yes
	Style Section Reset	Yes
Compatibility		Style File Format (SFF), Style File Format GE (SFF GE)
<b>Expandability (Expansion Packs)</b>		
Expansion Voice		Yes (approx. 3 GB)
Expansion Style		Yes (Internal Memory)
Expansion Audio Style		Yes (Internal Memory)
<b>Songs (MIDI)</b>		
Preset	Number of Preset Songs	9 Demo Songs, 1 Preset Song
	Number of tracks	16
Recording	Data capacity	approx. 3 MB per Song
	Function	Quick Recording, Multi Track Recording, Step Recording
Format	Playback	SMF (Format 0, Format 1), XF
	Recording	SMF (Format 0)
<b>Songs (Audio)</b>		
Recording	Data Capacity	approx. 0.8 GB (80 minutes) per Song
	Playback	WAV (44.1 kHz, 16 bit, stereo), MP3 (44.1/48.0 kHz, 64/96/128/256/320 kbps or VBR, mono/stereo)
Format	Recording	WAV (44.1 kHz, 16 bit, stereo)
	Playback (Multi)	.aud (Genos original: 44.1 kHz sample rate, 16 bit resolution, stereo)
Recording (Multi)	.aud (Genos original: 44.1 kHz sample rate, 16 bit resolution, stereo)	
Time Stretch		Yes
Pitch Shift		Yes
Vocal Cancel		Yes

<b>Multi Pads</b>		Number of Multi Pad Banks 507 Banks x 4 Pads
Audio Link		Yes
<b>Functions</b>		
Voices	Harmony/Echo	Yes
	Arpeggio	Yes
	Panel Sustain	Yes
	Mono/Poly	Yes
Styles	Style Creator	Yes
	OTS Information	Yes
	Score Display function	Yes
Songs	Lyrics Display function	Yes
	Lesson/Guide	Yes
Multi Pads	Multi Pad Creator	Follow Lights, Any Key, Karao-Key, Your Tempo
Registration Memory	Number of buttons	10
Control		Registration Sequence, Freeze
Playlist	Number of Records	2,500 (max.) Records per Playlist file
Search		Yes
Demo		Yes
Overall Controls	Metronome	Yes
	Tempo Range	5 - 500, Tap Tempo
	Transpose	-12 - 0 - +12
	Tuning	414.8 - 440.0 - 466.8 Hz (approx. 0.2 Hz increments)
	Octave button	Yes
	Scale Type	9 Types
Miscellaneous	USB audio interface	44.1 kHz, 32 bit, stereo
	Direct Access	Yes
	Text/Image Display function	Yes
	Wallpaper Customization	Yes
<b>Storage and Connectivity</b>		
Storage		Internal memory (USER Drive) Yes (approx. 15 GB)
External drives		USB Flash drive
Headphones		Standard stereo phone jack (PHONES)
Microphone		Yes (Combo Jack), Phantom Power (+48V) available
MIDI		MIDI A (IN/OUT), MIDI B (IN/OUT)
AUX IN		L/L+R, R, Standard phone jack
LINE OUT		MAIN (L/L+R, R), SUB (1, 2), SUB (3, 4 / AUX OUT), Standard phone jack
Display out		HDMI (1280 x 720p max.)
FOOT PEDAL		1 (SUSTAIN), 2 (ART.1), 3 (VOLUME), function assignable
USB TO DEVICE		Yes (x3)
USB TO HOST		Yes
Connectivity	Yes (*)	
	• Standards: IEEE802.11b/g/n (IEEE802.11n 5GHz: not compatible)	
	• Range of transmit frequency (channels):	
	Models for Europe and Brazil: 2401-2483 MHz (channels 1-13)	
	Others: 2401-2473 MHz (channels 1-11)	
	• Maximum RF output power: 14 dBm	
	• Security: WEP, WPA-PSK (TKIP), WPA-PSK (AES), WPA2-PSK (AES), WPA/WPA2 mixed PSK	
	• SAR value: 0.258 W/kg	
	* May not be included, depending on your area. Check with your Yamaha dealer.	
	Yes (*)	
• Bluetooth version: 5.0		
• Supported profile: A2DP		
• Compatible codec: SBC		
• Wireless output: Bluetooth class 2		
• Maximum communication distance: about 10 m		
• Maximum output power (EIRP): +6.94 dBm		
• Type of modulation: GFSK, π/4 DQPSK, 8DPSK		
* May not be included, depending on your area. Check with your Yamaha dealer.		
Bluetooth		
<b>Power Supply</b>		
Auto Power Off		Yes
<b>Included Accessories</b>		
• Owner's Manual		• AC power cord
• Music Rest, two Music Rest brackets		
<b>Separately Sold Accessories (May not be available depending on your area.)</b>		
• Option Speaker: GNS-MS01		• Headphones: HPH-50, HPH-100, HPH-150
• Footswitch: FC4A, FC5		• Foot Controller: FC7
• Wireless MIDI Adaptor: MD-BT01		• Keyboard Stand: L-7B

Der Inhalt dieser Übersicht bezieht sich auf die neuesten Spezifikationen zum Zeitpunkt der Veröffentlichung. Um das neueste Handbuch zu erhalten, rufen Sie die Yamaha-Website auf und laden Sie die Handbuchdatei herunter. Da die technischen Daten, die Ausstattung oder das separat erhältliche Zubehör nicht in allen Ländern gleich sind, wenden Sie sich bitte an Ihren Yamaha-Händler.

## Optionen

Optional Speaker: **GNS-MS01**



Optional Stand: **L-7B**



Foot Pedal: **FC4A**  
Foot Switch: **FC5**  
Foot Controller: **FC7**

Headphones: **HPH-50/HPH-100/HPH-150**  
Wireless MIDI Adaptor: **MD-BT01**